

# Bernardí Roig

Todos los icebergs son negros  
Films 2000-2018



*Joie de Vivre*, 2018 (fotograma del video). Cortesía del artista y Galería Kewenig © de la obra, Bernardí Roig, 2018



# Bernardí Roig

## Todos los icebergs son negros. Films 2000-2018

La exposición *Todos los icebergs son negros. Films 2000-2018* presenta la investigación, el análisis y la revisión del complejo universo de Bernardí Roig a partir de la presentación y decodificación de su obra audiovisual; desplegada en una apasionante disposición escenográfica, como un viaje iniciático entre la apropiación y la recreación de sus imágenes y construcciones visuales.

Sus obras audiovisuales –o «films», según los define el propio artista– son la superficie sobre la que se solidifican en movimiento las líneas fundamentales de su proceso creativo, que parte siempre del dibujo. Dibujos vividos y expandidos, en este caso, reflejo de una pulsión que habla de la pintura como derrota y de la necesidad de interpretar la representación de la caducidad del cuerpo en escenas reales. Es síntesis de un universo afacetado, de un barroquismo de metáforas cultas, que a través de una cierta narrativa, revela sus obsesiones y la obstinación por combatir la incomunicación del ser humano frente a un destino condenado a la extinción.

La experiencia de intervenir en lugares recuperados para usos culturales no es nueva para Bernardí Roig, como lo avalan sus proyectos en las catedrales de Burgos y Canterbury, en la Phillips Collection en D.C., Ca Pesaro y Palazzo Fortuny en Venezia, el Museo nacional de escultura de Valladolid, la Lonja de Palma, el Hotel de Inmigrantes de Buenos Aires o, más recientemente, el Zentrum Internationale für Lichtkunst de Unna, en Dortmund.

En esta ocasión, para superar el desafío que supone exponer en Tabacalera, el artista ha grabado el film “Joie de Vivre” en la antigua fábrica de tabacos. Esta gran instalación multicanal en la entrada de la exposición, es un homenaje al primer colectivo sindical femenino, las cigarreras; rebelde, apasionado, contestatario e independiente, que cohesionó la precariedad de la condición de mujer trabajadora para fortalecerla.

La muestra cuenta con veintiséis films, dos esculturas y una maqueta. La exposición, organizada por la Subdirección General de Promoción de las Bellas Artes y coproducida con el museo Es Baluard, permanecerá abierta al público en La Principal de Tabacalera del 8 de febrero al 31 de marzo de 2019.

Exposición coproducida con:



PROMOCIÓN DEL ARTE

ESBALUARD | museu d'art modern  
i contemporani de palma

# Bernardí Roig

Las obras de Bernardí Roig (Palma, 1965), obsesivas e inquietantes, se pueden entender como dispositivos de soledad en los que está presente la urgencia de «hablar desde la imposibilidad del habla», tratando de encontrar figuras e imágenes para un tiempo desquiciado.

En estos últimos años su trabajo se ha mostrado en numerosos museos e instituciones internacionales, entre los más relevantes: Kunstmuseum, Bonn; Bozar, Bruselas; MACUF, A Coruña; Alte Pinakothek, Múnich; Ca' Pesaro, Galleria Internazionale d'Arte Moderna, Venecia; Kunsthalle Krems; The Phillips Collection, Washington D. C.; Museo Nacional de Montecarlo; Triennale di Milano; Le Carre d'Art, Musée d'Art Contemporain de Nimes; IVAM, Valencia; Museo Carlo Billotti-Villa Borghese, Roma; Science Museum, Londres; Museo Nacional de Escultura, Valladolid; Es Baluard, Museu d'Art Modern i Contemporani de Palma, Palma; Palazzo Fortuny, Venecia; Kunstverein Ludwigsburg; The Salvador Dalí Museum, Florida; Centre Arts Santa Mònica, Barcelona; Tehran Museum of Contemporary Art, Teherán; MAMbo Galleria d'Arte Moderna, Bolonia; Centro Cultural La Recoleta, Buenos Aires; Museu Coleção Berardo, Lisboa; Palais des Nations de la ONU, Ginebra; CA2M Centro de Arte Dos de Mayo, Madrid; Museo Lázaro Galdiano, Madrid; Busan Museum of Modern Art, Corea del Sur; en la 54ª Biennale di Venezia, Istituto Veneto di Scienze, Lettere ed Arti, Palazzo Franchetti, Venecia; MUNTREF, Buenos Aires; Museum Residenzgalerie, Salzburgo, Zentrum für Internationale Lichtkunst Unna, Dortmund; entre otros.

Y en galerías tales como: Max Estrella, Madrid; Galerie Klüser, München; Galerie Kewenig, Berlin/Palma; Galleria Cardi, Milano; Galleria Marie-Laure Flesch, Roma/Bruxelles; Mario Mauroner Contemporary, Wien.

Premios: XXXVII Premio Internacional de Arte Contemporáneo. Fundación Prince Pierre, Mónaco (2003); Premio Oficial XXI Bienal de Alejandría, Egipto (2002); Premio Especial Pilar Juncosa y Sotheby's, Fundació Pilar i Joan Miró a Mallorca, Palma (1997); Premio Oficial de la XXI International Biennial of Graphic Art, Liubliana, Eslovenia (1995).

# **Nekane Aramburu**

Comisaria de la exposición

Formada como historiadora del arte y museóloga, es gestora cultural y comisaria con una amplia trayectoria internacional en exposiciones retrospectivas y temáticas. Directora de numerosos proyectos de largo alcance y centros institucionales, desde 2013 dirige el museo Es Baluard de Palma (Mallorca).

# Bernardí Roig

## Todos los icebergs son negros. Films 2000-2018

Bernardí Roig es un artista intenso que alterna la producción artística desde parámetros habituales en el arte contemporáneo que incluyen la antigua división entre escritura, pintura, escultura, instalaciones y obra audiovisual. Así, su trayectoria se caracteriza por configurar un sistema de creación personal cargado de códigos propios muy reconocibles. El ejercicio de imágenes y gestos a partir de los que construye su discurso se enraíza en la vanitas barroca, la mitología, la tradición visual vinculada a la religión judeo-cristiana y los códigos de la literatura y el cine contemporáneos.

[...]

Con este proyecto expositivo basado en sus films, proponemos una revisión de la obra del autor a través de una lectura de su trabajo centrada en su fuerza performativa y en el intento de decodificación de su cosmogonía.

Si bien Roig se ha definido siempre como pintor (incidiendo en esta idea sobre todo a partir de 1994 con la pieza bisagra La muerte del pintor (1994), su trabajo con el vídeo, primero de una manera casi lúdica, después introduciéndolo de forma alterna en sus instalaciones, va alcanzando poco a poco un mayor protagonismo. No le interesa tanto el videoarte sino la fuerza fílmica y la integración de sus discursos conceptuales en ella. Sus piezas en movimiento, fundamentalmente tras el comienzo de los 2000, no dejan nunca de ser claramente dibujos vividos y expandidos, reflejo de una pulsión que habla de la pintura como derrota, y de la necesidad de interpretar la representación de la caducidad del cuerpo en escenas reales.

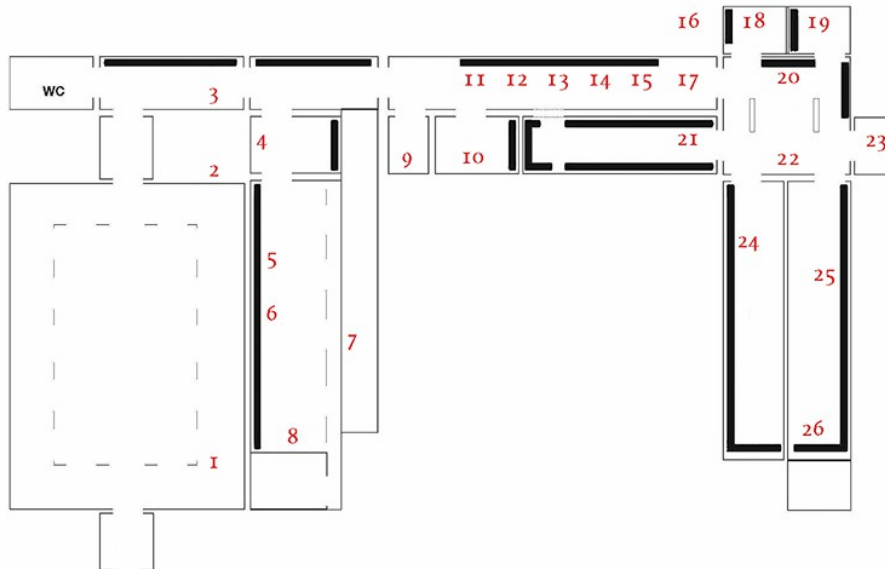
[...]

La configuración de la presentación de la mayoría de sus vídeos en el espacio expositivo procura a través de la museografía la orquestación de un hipertexto visual como una única y gran historia, un sistema de transformación de las narraciones que juntas otorgan un nuevo sentido a las obras, exposiciones y publicaciones de Bernardí Roig.

Nekane Aramburu

# Distribución de obra

## La Principal. Tabacalera



1. **Joie de vivre**, 2018
2. **Frost (the film)**, 2007
3. **The man with the fire eyes**, 2003
4. **Otras manchas en el silencio**, 2011
5. **Cuidado con la cabeza (El baño de Acteón)**, 2016
6. **Repulsion Exercises (Salome)**, 2006
7. **Nafragio del rostro**, 2015
8. **El baño de Diana (d'après Bergman)**, 2005
9. **Der Italianer (subtitles)**, 2011
10. **Ejercicios de invisibilidad**, 2012
11. **Father (Miscommunication Exercises)**, 2003
12. **Aliento de humo (el clown)**, 2008
13. **Paconostro**, 2018
14. **Insultos al público**, 2006
15. **Silence please**, 2018
16. **POET**, 2014
17. **The light doesn't matter...**, 2010
18. **Smokebreath (The Monologue)**, 2004
19. **L'Uomo della Luce**, 2008
20. **El hombre de la lámpara**, 2000
21. **Wittgenstein House (Vienna)**, 2017
22. **El vals de L. J. J. W.**, 2018
23. **Leidy B.**, 2002
24. **Shadows must dance**, 2007
25. **Primera directísima a la cabaña Wittgenstein (Skjolden, Noruega)**, 2017
26. **J. F. Concierto para la mano izquierda de Ravel (a Paul Wittgenstein)**, 2018

# Selección de imágenes

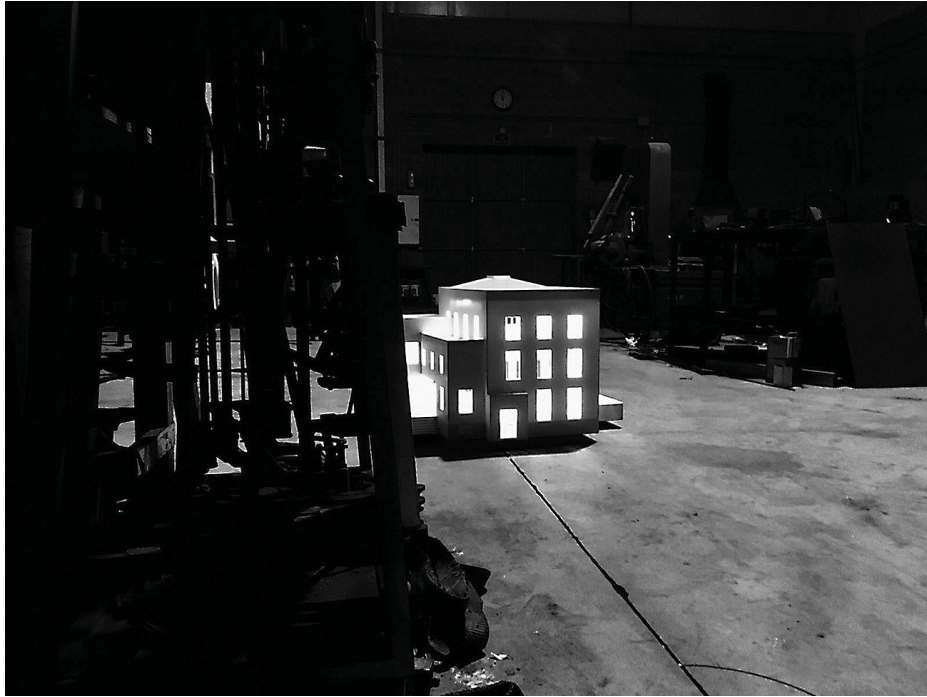


*Cuidado con la cabeza (El baño de Acteón)*, 2016 (fotograma del vídeo). Es Baluard Museu d'Art Modern i Contemporani de Palma, donación del artista y Galería Kewenig © de la obra, Bernardí Roig, 2018



*Ejercicios de invisibilidad*, 2012 (fotograma del vídeo). Es Baluard Museu d'Art Modern i Contemporani de Palma, donación del artista y Galería Kewenig © de la obra, Bernardí Roig, 2018





*El Vals de L.J.J.W*, 2018 (fotograma del vídeo). Cortesía del artista y Galería Kewenig © de la obra, Bernardí Roig, 2018



*Otras manchas en el silencio*, 2011 (fotograma del vídeo). Es Baluard Museu d'Art Modern i Contemporani de Palma, donación del artista y Galería Kewenig © de la obra, Bernardí Roig, 2018

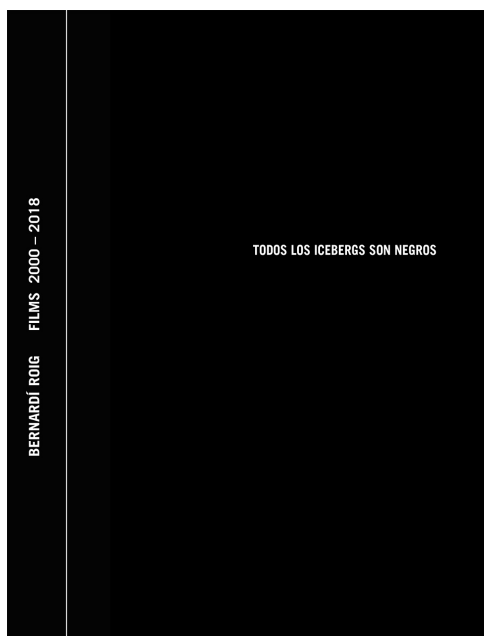


*Wittgenstein House (Viena)*, 2017 (fotograma del vídeo). Es Baluard Museu d'Art Modern i Contemporani de Palma, donación del artista y Galería Kewenig © de la obra, Bernardí Roig, 2018



*The man with the fire eyes*, 2003 (fotograma del vídeo). Es Baluard Museu d'Art Modern i Contemporani de Palma, donación del artista y Galería Kewenig © de la obra, Bernardí Roig, 2018

# Catálogo



## Edita

Ministerio de Cultura y Deporte. Secretaría General Técnica. Subdirección General de Atención al Ciudadano. Documentación y Publicaciones

### **Bernardí Roig. Todos los icebergs son negros. Films 2000-2018**

Con textos de Nekane Aramburu, George Stolz y Valentina Valentini, y una conversación entre la comisaria y Bernardí Roig

Encuadernación rústica cosida, cartón de 3 mm y lomo recto en tela

236 páginas

25 x 18 cm

Edición bilingüe castellano-inglés

Diseño: Pep Seguí

Impresión: Punto Verde

NIPO: 822-19-008-8

ISBN: 978-84-8181-720-1

Depósito legal: M-3021-2019

# Créditos

## Organiza

Ministerio de Cultura y Deporte  
Subdirección General de Promoción de las Bellas Artes

## Coproduce

Es Baluard Museu d'Art Modern i Contemporani de Palma

## Comisariado

Nekane Aramburu

### Coordinación

Mariflor Sanz y Marina Avia

### Diseño expositivo

Bernardí Roig

### Diseño Gráfico

Pep Seguí

### Producción y edición de vídeos

Factoría Audiovisual

### Montaje audiovisual

Creamos Technology

### Montaje expositivo

TEMA

### Producción gráfica

Vintec

### Iluminación

Intervento

### Transporte

Dobelart

### Seguro

Vadok Arte - Hiscox

### Comunicación

Alicia Vázquez Alonso

# **Información práctica**

## **Bernardí Roig**

Todos los icebergs son negros. Films 2000-2018

Exposición del 8 de febrero al 31 de marzo de 2019

<https://www.promociondelarte.com/comunicacion/noticia.php?id=395>

### **La Principal. Tabacalera**

Embajadores, 51. Madrid

[www.promociondelarte.com](http://www.promociondelarte.com)

#### **Horario:**

De martes a viernes: de 12:00 a 20:00h

Sábados, domingos y festivos: de 11:00 a 20:00h

Lunes cerrado.

**Entrada gratuita**

#### **Contacto prensa**

91 701 62 09

[pda.comunicacion@cultura.gob.es](mailto:pda.comunicacion@cultura.gob.es)

#### **Más información**

[www.promociondelarte.com](http://www.promociondelarte.com)

<http://www.facebook.com/PromocionDelArte>

<http://twitter.com/PromociondeArte>

<http://www.instagram.com/promociondelarte/>  
[#PromociondelArte](https://www.instagram.com/promociondelarte/)